

富士

全8型8柄

意匠登録

デンカポリマー**オリジナル素材**使用の富士シリーズ！

本体は
マイルドフォーム

メニューの幅が大きく広がりました！
幅広い売場展開が可能です。



富士2-4(6) 麻帯／チキン南蛮

蓋は

ユーガード

耐熱性、耐油性に優れています。



富士2-3(6) 松波／栗おこわ

Heat-resisting

富士

全8型8柄

多種多様なメニューに役立つ特徴がたくさん!!

重厚感のある浅型の本体に、スッキリとした高蓋の組み合わせが、美しい盛付けをサポート。

ユーガード 蓋
耐熱温度は95℃

耐油性ポリスチレン系樹脂
BOPSの剛性を維持しつつ耐油性と耐熱性を向上させた素材です。

はなびし
【花菱】



深味のある藍色に並んだ花菱柄。素朴で落ち着いた風合いです。

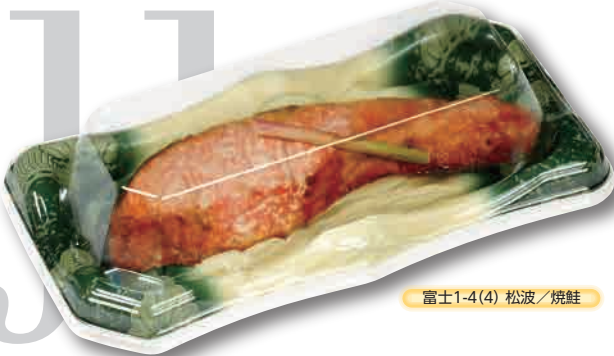


富士2-3(6) うねり風P赤HF / 赤飯

まつなみ
【松波】

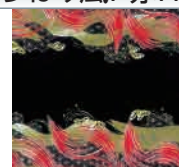


高級感と季節感を引き出す上品な緑色です。



富士1-4(4) 松波 / 焼鮭

かぜ あか
【うねり風P赤HF】



差し色の赤が映える華やかな黒金柄です。



富士2-5(10) うねり風金PG / ローストチキン

かぜきん
【うねり風金PG】



豪華な特別感を演出するきらびやかな黒金柄です。



富士1-3(3) 黒 / ローストビーフ

あさおび
【麻帯】



鮮やかな朱と金の帯が売場を華やかに彩ります。



富士2-3(6) 麻帯 / 煮物

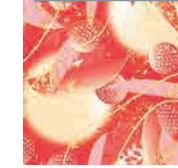
【黒】



光沢のある黒は、和・洋・中どんなメニューにも合う万能色です。



ゆめぐもさくら
【夢雲桜】



やさしい風合いで、季節感を感じさせます。



富士1-2(2) 夢雲桜 / 西京焼き

とわこ
【十和子】



金と紫が織りなす高貴で優雅なコンビネーション。



富士1-3(3) 十和子 / おはぎ



富士2-4(8) 花菱 / 煮物



富士1-3(3) うねり風金PG / 辛子明太子



富士1-5(5) 麻帯 / 恵方巻

強度抜群!!



マイルドフォーム 本体
耐熱温度は95℃

耐熱性ポリスチレンペーパー
PSPの耐熱性を向上させた発泡素材です。

フランジの高低差がボリューム感を演出。額縁効果で、中の食材をより一層美しく引き立てます。

優れた蓋の強度とスタック性で多段積みにも対応!!

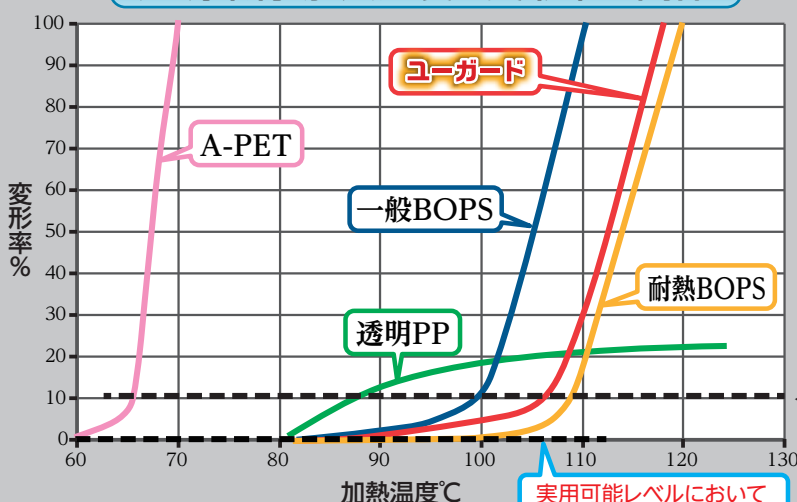
デンカポリマーオリジナル素材

ユーガード

とは?

- 耐油性 に優れています (対一般BOPS)
- 耐酸性 に優れています (対一般BOPS)
- 耐熱性 に優れています (対一般BOPS)
- 剛性 があります (対PET)
- 軽量 です (対PET)
- 透明性 に優れています (対PP)

透明素材 加熱温度と変形率の関係



実用可能レベルにおいて優れています

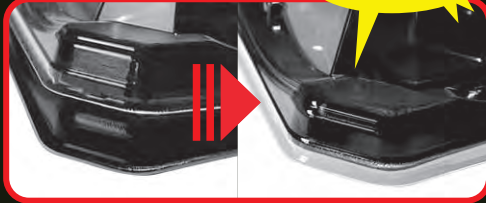
記載のデータ、内容は実験値、調査に基づくもので、保証値ではございません。

富士

全8型8柄

意匠登録

パッチン!!



嵌合機能が大幅にUP!! (当社従来比)

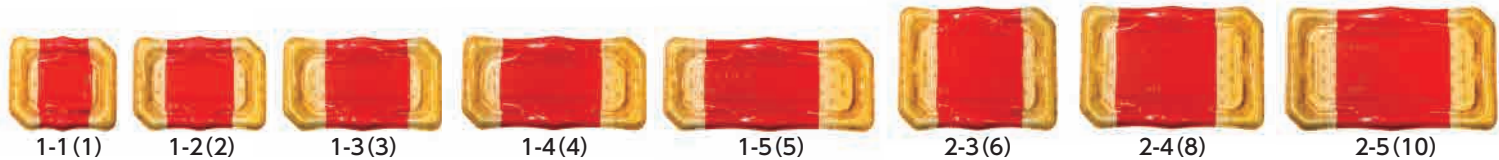


富士2-5(10) うねり風金PG/にぎり寿司10貫

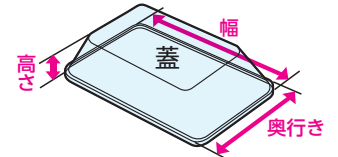
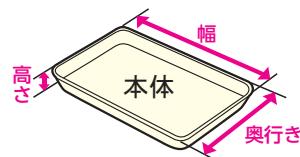
輸送時に衝撃を受けても、忙しい陳列作業時でも、蓋が外れにくく食べる寸前まで安心してご使用いただけます!

商品名	素材	サイズ 幅×奥行×高さ	入数	ケース 入数	黒	うねり風金PG かぜせん	うねり風赤HF かぜあか	はなびし 花菱	まつなみ 松波	あさおび 麻帯	ゆめぐもさくら 夢雲桜	とわこ 十和子	嵌合方式	ご飯量 目安
富士1-1(1)本体	マイルドフォーム	125×110×24	50	1,600		●			●	●			外嵌合	80g
富士1-1(1)蓋	ユーガード	128×113×48	50	1,600									外嵌合	
富士1-2(2)本体	マイルドフォーム	155×110×24	50	1,200		●			●	●	●	●	外嵌合	100g
富士1-2(2)蓋	ユーガード	158×113×48	50	1,200									外嵌合	
富士1-3(3)本体	マイルドフォーム	185×110×24	50	1,200	●	●		●		●	●	●	外嵌合	140g
富士1-3(3)蓋	ユーガード	188×113×48	50	1,200									外嵌合	
富士1-4(4)本体	マイルドフォーム	215×110×24	50	1,200	●	●		●	●	●			外嵌合	160g
富士1-4(4)蓋	ユーガード	218×113×48	50	1,200									外嵌合	
富士1-5(5)本体	マイルドフォーム	246×110×24	50	900					●	●			外嵌合	180g
富士1-5(5)蓋	ユーガード	249×113×48	50	900									外嵌合	
富士2-3(6)本体	マイルドフォーム	185×146×24	50	900	●	●	●	●	●	●	●		外嵌合	200g
富士2-3(6)低蓋	ユーガード	188×149×41	50	900									外嵌合	
富士2-3(6)蓋	ユーガード	188×149×48	50	900									外嵌合	
富士2-4(8)本体	マイルドフォーム	215×146×24	50	900	●		●	●	●	●			外嵌合	230g
富士2-4(8)蓋	ユーガード	218×149×47	50	900									外嵌合	
富士2-5(10)本体	マイルドフォーム	246×146×24	50	600		●	●			●	●		外嵌合	260g
富士2-5(10)蓋	ユーガード	249×149×47	50	600									外嵌合	

掲載商品は予告なく仕様変更する可能性があります。あらかじめご了承ください。



容器
サイズ
の見方



デンカポリマー株式会社

本社

〒135-0042 東京都江東区木場1-5-25 深川ギャザリア タワーS棟 <https://www.denkapolymer.co.jp>
 第1営業部〔第1グループ〕 TEL:03(5632)9526 FAX:03(5632)9528
 〔第2グループ〕 TEL:03(5632)9527 FAX:03(5632)9529
 第2営業部〔第1グループ、第2グループ〕 TEL:03(5632)9537 FAX:03(5632)9538
 企画・業務部〔開発推進室、企画グループ〕 TEL:03(5632)9535 FAX:03(5632)9536
 〔業務グループ〕 TEL:03(5632)9533 FAX:03(5632)9534

札幌支店 〒060-0062 札幌市中央区南二条西9-1-2(サンケン札幌ビル4F) TEL:011(590)5165 FAX:011(590)5166
 仙台支店 〒983-0869 仙台市宮城野区鉄砲町西1-14(富士フィルム仙台ビル) TEL:022(292)5277 FAX:022(292)5287
 名古屋支店 〒460-0011 名古屋市中区大須4-1-40(アルティメイト矢場町9F) TEL:052(261)1071 FAX:052(261)1072
 大阪支店 〒536-0025 大阪市城東区森之宮1-6-111(NLC森の宮ビル13F) TEL:06(6967)3131 FAX:06(6967)3132
 福岡支店 〒810-0001 福岡市中央区天神3-10-20(K6天神ビル東5F) TEL:092(718)1855 FAX:092(718)1866

代理店